

Northern CapSek Ventures

50

mest intressanta
techbolagen utanför
Stockholm

2023

50 mest intressanta techbolagen utanför Stockholm 2023

Detta är en rapport från

Northern CapSek Ventures AB
Vallgatan 27
411 16 Göteborg

Servicegatan 1
941 51 Piteå

Vid frågor, kontakta oss på

Email: info@capsek.se
Tel: +46 31 20 90 00

Disclaimer

Information som tillhandahålls i denna rapport är inte avsedd att vara rådgivning eller någon investeringsrekommendation. Även om Northern CapSek Ventures AB (CapSek) har vidtagit åtgärder för att informationen skall vara korrekt, fullständig och aktuell samt inhämtad från källor som bedömts vara tillförlitliga, lämnar CapSek inte några garantier att information som tillhandahålls i denna rapport eller på bolagets webbplats är korrekt, fullständig eller aktuell.

”Morgondagens techstjärnor finns inte nödvändigtvis på Stureplan”

Trots att det inte råder någon euforisk stämning på börsen i största allmänhet, ser vi på Northern CapSek Ventures stora möjligheter. Framför allt i mindre, onoterade bolag i startup- eller scaleup-fas utanför storstadsregionerna. Samtidigt som den snabba utvecklingen inom exempelvis SaaS, AI, IoT och gaming formligen bubblar över, så fortsätter tillgång till kapital utgöra ett av de viktigaste hoten mot dessa bolags tillväxt.

I många fall beror det mer på vår sammanlänkade ekonomi och villkoren på finansmarknaderna, än den fundamentala utvecklingen i bolagen. När räntan stiger och pengar blir dyrare, så sjunker värderingarna för onoterade techbolag. Men samtidigt möjliggör de attraktiva ingångar för oss som investerare, och illustrerar också det värde som CapSek som aktiv investeringspartner till techbolag i scaleup-fas kan tillföra.

”De mest lovande techbolagen är som stjärnor på natthimlen, för att verkligen se dem måste man ut ifrån storstan”

Sedan 2020 har CapSek varit noterat på NGM Nordic SME, och kan med en lokal förankring utanför Stockholmsregionen erbjuda privata investerare direkt exponering mot morgondagens techstjärnor.



Som en naturlig följd av vår etablering med ett kontor i Region Norr, för att ta del av den enorma potential som just nu bubblar upp där, har vi nu också valt att ta fram en rapport med de 50 enligt oss mest intressanta techbolagen utanför Stockholmregionen, 25 i Region Norr och 25 i södra Sverige.

Det här gör vi både för att ge investerare en närmare inblick i hur vi arbetar, men också för att hjälpa de här bolagen nå ut och upp på radarn hos ett bredare community av investerare.

Spridningen på de bolag vi listar är stor. Från nya typer av mjukvara till tung industri, rymdnäring och gruvor till blockkedjeteknik och livsmedelsindustri. Gemensamt för bolagen

är att de är verksamma inom tech, har hög innovationshöjd, skalbara affärsmodeller och sitt säte utanför Stockholmsregionen.

Även om det finns gott om otroligt spännande och lovande investeringsmöjligheter omkring oss så är det ändå ett heltidsarbete att investera i onoterade techbolag.

Det gäller att både kunna analysera, sätta sig in i och välja ut de bästa bolagen, men också att vara uthållig och kunna stötta bolagen i deras fortsatta tillväxt. För den som inte själv har den möjligheten rekommenderar vi därför att vara med på uppbyggnaden av CapSeks investeringsportfölj av lovande techbolag.

Dessa, våra redan handplockade 'top picks' har vi dock utlämnat på den här listan då du kan läsa mer om dem på [capsek.se](https://www.capsek.se).

Med vår lista över de 50 mest intressanta techbolagen utanför Stockholmsregionen hoppas vi kunna väcka ett större intresse för de lovande bolag vi möter i vårt dagliga arbete, väcka en debatt om förutsättningarna för dessa bolag och bidra till att hjälpa dem med nästa steg på sin utvecklingsresa.

Så dela gärna både synpunkter och förslag på bolag vi missat, som förtjänar att lyftas fram. Trots de bistra vindar som blåser just nu ser framtiden onekligen ljus ut för techstjärnorna utanför storstan.

Henrik Jerner, vd på Northern CapSek Ventures.

”Guldrush i Region Norr”

Med satsningar på över 1100 miljarder SEK på fossilfritt stål, batteriproduktion, elektrifiering, energi, gruv- och rymdindustri har Region Norr intagit positionen som Sveriges nya tillväxtkluster. Det spiller redan över på små- och medelstora bolag som sitter på innovativa lösningar, som ofta kompletterar jättar som SSAB, LKAB, SunPine, H2 Green Steel och Northvolts verksamheter och behov.

Det råder ingen brist på entreprenörskap eller innovationskraft i regionen. Men historien visar tydligt att många av de techbolag som växer fram i Region Norr antingen slutar växa till följd av brist på kapital, eller så flyttar de till storstäderna.

Även om det finns ett väl fungerande innovationssystem på plats redan idag, så saknas det fokuserade investerare som kan stötta bolag med tillväxtkapital från tidig fas till utrullning och uppskalning.

”Vi ser ingen annan renodlad privat scaleup-investerare som investerar brett med lokal förankring i den här regionen, som nu växer så det knakar”

Därför etablerade sig Northern CapSek Ventures tidigare i år, i hjärtat av regionen med ett kontor i Piteå. Vi bedömer att en lokal förankring och en genuin vilja att utveckla regionen är av avgörande betydelse om man som investerare ska lyckas i regionen på lång sikt.

Etableringen i Region Norr följer också CapSeks generella strategi att finnas nära bolagen vi investerar i och jobbar med. Det passar också vår modell av att jobba nära i nätverk med andra investerare och entreprenörer som kompletterar oss med sitt kunnande och hjälper oss att granska de bolag vi investerar i.

Med alla de intressanta bolag vi möter i vårt dagliga arbete här har det sannerligen inte varit lätt att koka ner listan till de 25 mest intressanta techbolagen i Region Norr.

Så listan ska ses som ett försök att kvantifiera vår subjektiva bedömning. Om det är något bolag vi missat eller ännu hellre, missförstått, hoppas jag att du vill bidra med din syn på saken.

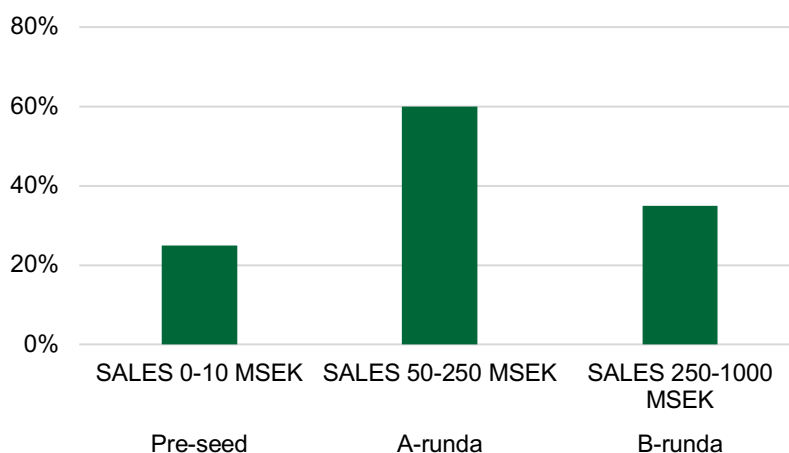
Göran Carlson, Investment Manager



Södra tillväxtklustret

Statistik visar att Stockholmsbolag får 25–60 procent högre värdering, enbart beroende på att de är baserade på eller runt Stureplan. Störst är skillnaden när bolag tar in kapital i så kallade A-rundor och har en omsättning på mellan 50–250 MSEK. I de fallen uppgår premien på Stockholmsbolagen till hela 60 procent.

Stureplanspremien



Källa: Breakit

60%

Premie i värderingen för bolag i Stockholm jämfört med övriga landet, vid A-rundor och en omsättning på 50-250 MSEK

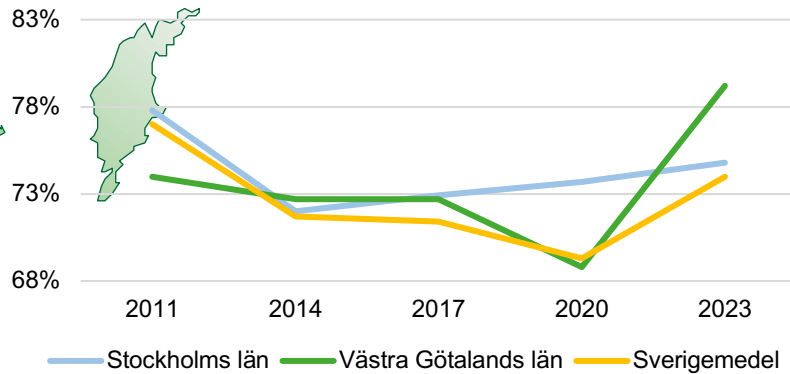
Det råder inga tvivel om att många framgångsrika bolag haft sitt avstamp i Sveriges FinansMekka. Men är innovationshöjden, entreprenörskapet och företagsamheten verkligen värd en så hög premie?

Vårt korta svar på frågan är nej. Northern CapSek Ventures grundades med tesen att övriga Sverige har minst lika "duktiga" företagare i resten av Sverige, som inte får samma uppmärksamhet och heller inte samma tillgång till externt kapital. Alltså, bolagen som återfinns i övriga Sverige får helt enkelt inte samma förutsättningar.



CapSeks huvudkontor i Göteborg

Andel företag som vill växa

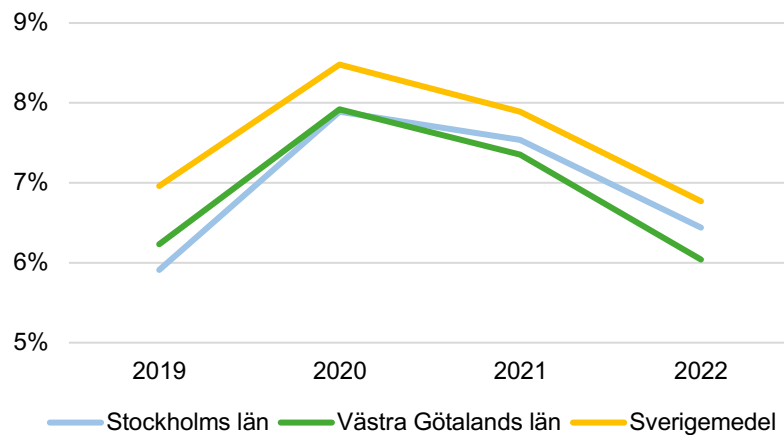


Källa: Tillväxtverket

Konsekvensen blir ett påtagligt hinder för tillväxt för bolagen i fråga, medan det andra sidan av myntet blir lägre och mer attraktiva värderingar för investerare.

Här kan vi på CapSek med lokal förankring, kapital och kunskap komma in och hjälpa bolagen att ta nästa kliv.

Arbetslöshet



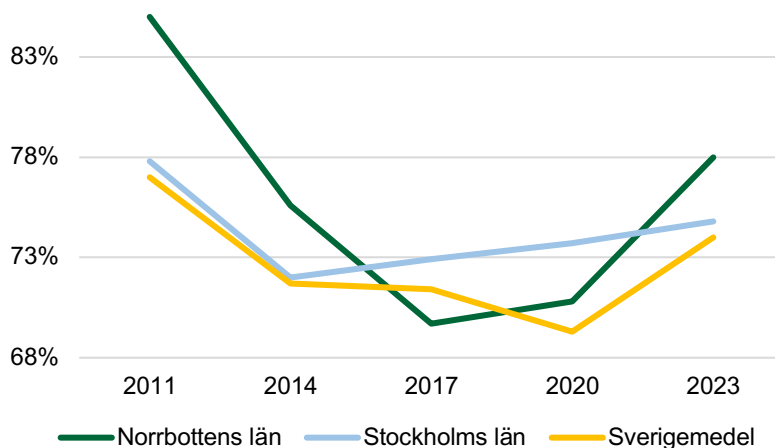
Källa: Tillväxtverket

Andelen företag som vill växa i exempelvis Västra Götaland är bland de högsta i hela landet, även om skillnaderna inte är stora. Det är bolag verksamma inom allt från FinTech, IoT till fordonsindustrin och blockkedjeteknik till livsmedelsbranschen som alla har skalbara affärsmodeller med hög innovationshöjd.

Ångloket Region Norr börjar ta fart

Det fullkomligen flödar in pengar i Region Norr. Både tidigare existerande jättar likväl nyinflyttade jättar drar med sig kapital och uppmärksamhet, vilket har satt regionen på kartan som ett nytt Klondyke. En naturlig konsekvens är att miljardinvesteringarna spiller över på mindre bolag när kompletterande tjänster behövs. Och små- och medelstora bolag med innovationskraft och viljan att växa finns det gott om i regionen.

Andel företag som vill växa



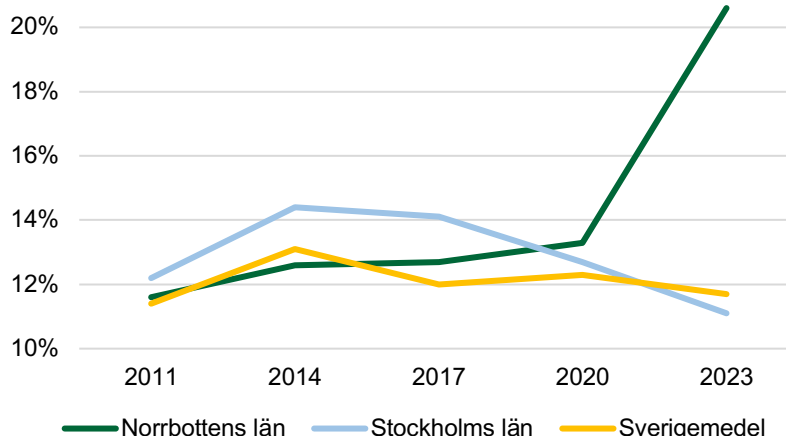
Källa: Tillväxtverket

12%

Ökning i antal nystartade bolag i Norrbotten under 2022

Tillväxtverkets undersökning från 2022 visar att tillväxtviljan bland små och medelstora bolag på landsbygden är den högsta i landet, och allra högst är den i mycket glea landsbygdskommuner i Norrlands inland. Trots uppenbara utmaningar som långa avstånd, begränsad tillgång till olika marknader och en minskande arbetskraft.

Andel företag som anser att kapital är ett stort hinder för tillväxt



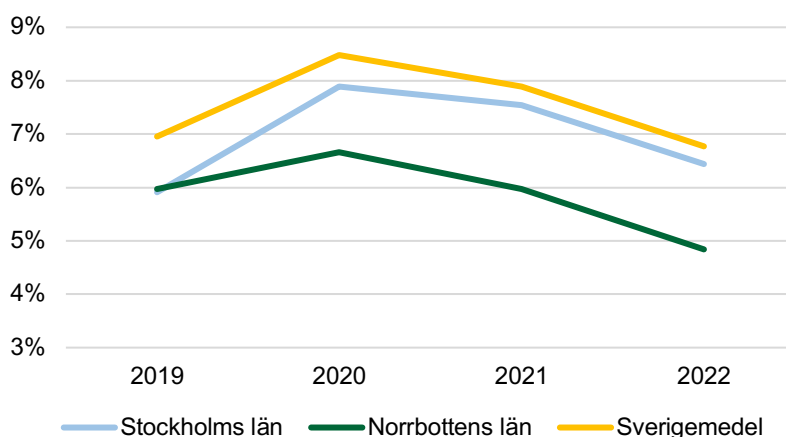
Källa: Tillväxtverket

Samtidigt uttrycker bolag i regionen att trots de uppenbara utmaningar de möter, är kapital det enkom största hindret för fortsatt tillväxt. Arbetslösheten i regionen återfinns bland landets absolut lägsta och pekar på en väl fungerande arbetsmarknad, även om utbudet på arbetskraft historiskt sett har minskat.

Det finns alltså både innovationshöjd, tillväxtvilja och en fungerande arbetsmarknad, den sista pusselbiten är helt enkelt tillgång till pengar.

Det rör sig framför allt om bolag verksamma inom tung industri, gruv- och rymdnäring, med nya smarta lösningar som effektiviserar befintliga processer.

Arbetslöshet

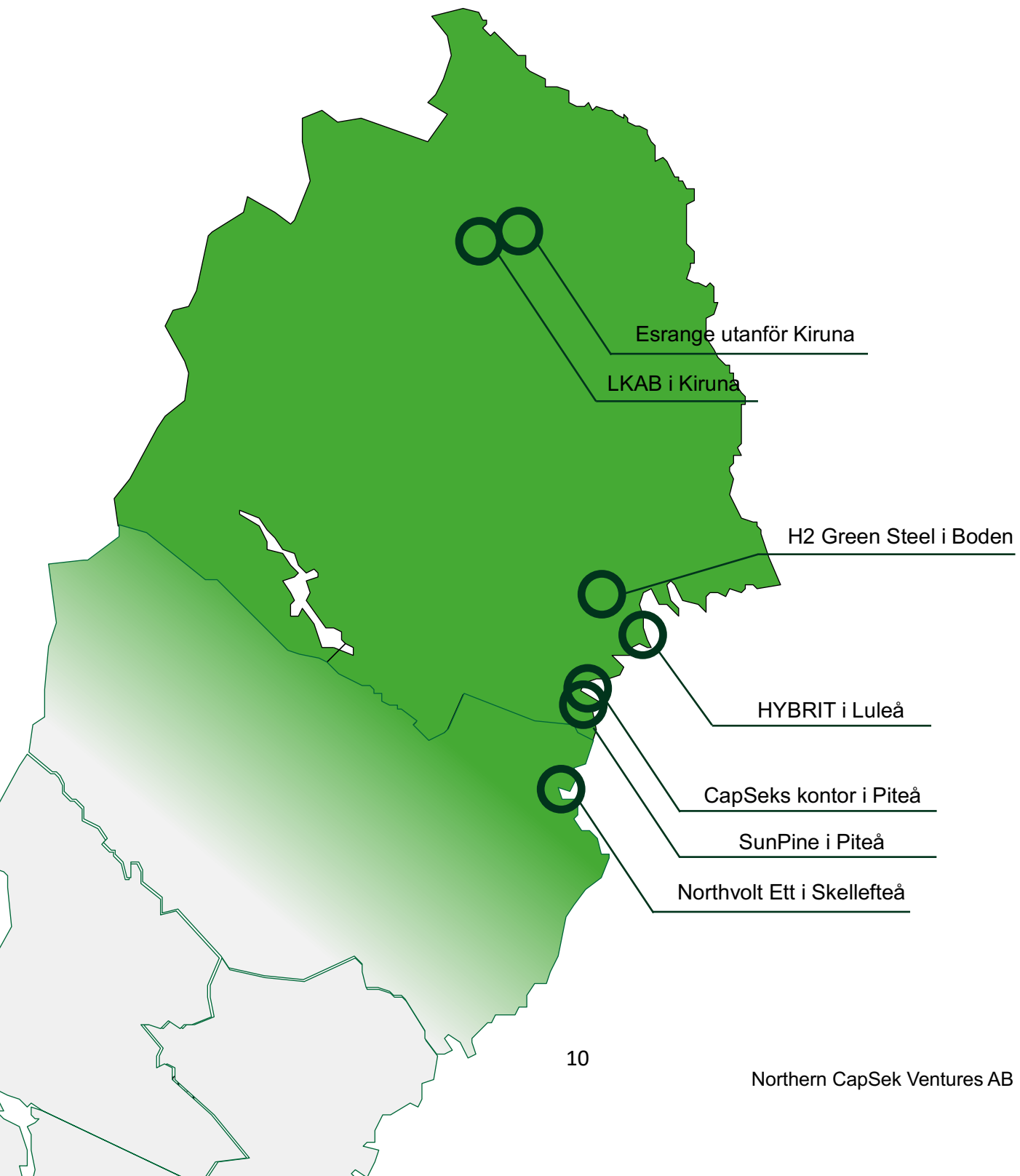


Källa: Tillväxtverket

Det är dock inte helt enkelt för vem som helst att komma in i gemenskapen. Efter decennier av att både bolag och människor

lämnat landsbygden för storstaden finns det bland lokalbefolkningen en önskan och en vilja för en blomstrande landsbygd. Att framgångsrika entreprenörer och företag ska bli kvar i regionen och ge tillbaka.

Därför valde Northern CapSek Ventures i början på 2023 att etablera sig i hjärtat av den nu snabbväxande Region Norr med ett kontor i Piteå samtidigt som lokala affärsängeln och entreprenören Göran Carlson välkomnades till teamet.



Teckenförklaring

CapSeks ranking över de 50 mest intressanta startup och scaleup-bolagen utanför Stockholmsregionen.

B2B	Business to Business, dvs. att bolaget säljer till andra bolag
B2C	Business to Consumer, dvs. att bolaget säljer direkt till konsumenter
HW	Hardware/hårdvara
SW	Software/mjukvara
SaaS	Software as a Service
FinTech	Teknik för finans
MedTech	Medicinteknik
SecTech	Säkerhetsteknik
PropTech	Teknik för fastighetsbranschen

Ekonomisk utveckling

Orange = Svag utveckling

Gul = Omsättning eller resultat har förbättrats de senaste 3 åren

Grön = Omsättning och resultat har utvecklats senaste 3 åren

Potential

Orange = Oklar potential

Gul = Potential finns men ännu ej bevisad för marknaden

Grön = Potential bevisad genom hög omsättning

Innovation

Orange = Begränsad innovativt jämfört med konkurrenter

Gul = Delvis unika eller en stark USP

Grön = Unika i sitt erbjudande, få konkurrenter

Alla finansiella siffror i sammanställningen är angivna i MSEK.

Källor till sammanställningen över de 50 mest intressanta techbolagen utanför Stockholm är bolagens årsredovisningar och Northern CapSek Ventures.



3eflow har utvecklat ett system som förhindrar stillastående vatten och bakterietillväxt i rör genom att snabbt återföra vattnet till korta VVC-slingor (varmvattencirkulation) när kranar stängs. Det är ett energieffektivt alternativ till traditionell VVC som ofta är en energitjuv i större fastigheter.

Fördelarna med systemet är många med bl a 50% lägre energiförbrukning och 30% lägre vattenförbrukning. Bolaget är etablerat i Sverige, Schweiz och Storbritannien.

3eflow

PropTech

Typ	B2B - HW
Säte	Luleå
Fas	Startup

Potential	●
Ekonomisk Utveckling	●
Innovation	●

	2020	2021	2022
Försäljning	0,1	1,6	1,0
Vinst	-2,0	-1,7	-2,5

ATOMIZE



Atomize är en innovativ intäktsstyrningsprogramvara utformad för hotellägare som vill uppnå mer med mindre. Med den senaste innovationen inom prisautomatisering omvandlar Atomize marknadsdata till intäkter genom att leverera optimala priser i realtid, upp till 2 år framåt i tiden.

Programvaran används av över 50 hotell på 5 kontinenter. I genomsnitt leder implementation till 15% intäktsökning och över 90% i price acceptance ratio samtidigt som mjukvaran blivit topprankad på hoteltechreport.com.

Atomize

FinTech

Typ	B2B - SW
Säte	Göteborg
Fas	Scaleup

Potential	●
Ekonomisk Utveckling	●
Innovation	●

	2020	2021	2022
Försäljning	2,6	4,6	9,8
Vinst	-6,3	-19	-21

blikk



Visiba utvecklar och levererar digitala vårdtjänster. Visiba är ett innovativt företag som har potential att förändra hur vården levereras. Bolagets fokus på tillgänglighet, effektivitet och individanpassning gör det till ett attraktivt alternativ för vårdgivare i alla delar av världen.

Visibas kunder inkluderar regioner, kommuner och privata vårdgivare. Bolaget har redan etablerat sig som en ledande aktör inom digital vård i Norden.

Blikk

SaaS

Typ	B2B - SW
Säte	Piteå
Fas	Scaleup

Potential	●
Ekonomisk Utveckling	●
Innovation	●

	2020	2021	2022
Försäljning	14	22	34
Vinst	-0,4	2,3	4,7

Burt Intelligence

Marknadsföring

Typ	B2B - SW
Säte	Göteborg
Fas	Scaleup

Potential	●
Ekonomisk Utveckling	●
Innovation	●

	2020	2021	2022
Försäljning	17	15	17
Vinst	-5,2	-8,9	-14

Burt Intelligence tillhandahåller en komplett, automatiserad ETL-plattform som konsoliderar, kartlägger och harmoniserar partner- och annonsörsdata för att leverera insikter om kampanjprestanda.

Mjukvaran kortar ner avståndet mellan data och beslut. Med beslutsstöd, insikter och personifierade rekommendationer och konkreta vägar framåt för att öka omsättning och växa affärerna.

Burt Intelligence.



Compodium

SaaS

Typ	B2B - SW
Säte	Luleå
Fas	Scaleup

Potential	●
Ekonomisk Utveckling	●
Innovation	●

	2020	2021	2022
Försäljning	39	47	59
Vinst	-8,1	-23	-27

Compodium har skapat ett nytt och säkert digitalt mötesrum. Videomöten kan hållas med vem som helst, direkt i webbläsaren där känsliga ämnen kan diskuteras, samtidigt som regelverk som GDPR efterlevs.

Alla deltagare autentiseras med BankID eller liknande, och med en svensk molntjänst lämnar den krypterade informationen aldrig Sverige.

compodium



Covr Security

IT-säkerhet

Typ	B2B - SW
Säte	Malmö
Fas	Startup

Potential	●
Ekonomisk Utveckling	●
Innovation	●

	2020	2021	2022
Försäljning	0,1	0,1	0,8
Vinst	-19	-17	-17

Covr Security utvecklar Onyon, en nästa generations identitetsverifierings app. Den är framtagen för företag som behöver en stark kundautentisering, såsom banker, betalningsnätverk, vårdinrättningar och mobiloperatörer.

Onyon skyddar mot bedrägeri och lägger till stark kundautentisering. Lösningen är användarvänlig och byggd på den senaste krypteringstekniken. Techstrukturen är patentansökt och härstammar från nordisk banksäkerhet.

COVR



curest.

Digital Fysioterapi



Curest är en leverantör av digital fysioterapi med en bevisad effektivitet som ger fyra gånger bättre resultat än traditionella rehabiliteringsmetoder. Med en specialistkompetens inom behandling av nacksmärta, yrsel och whiplashskador hjälper Curest patienter i en virtuell miljö med hjälp av ett par VR-glasögon.

Curest har redan hjälpt över 800 patienter vid över 100 000 träningstillfällen, där 9 av 10 uppnår sina mål.

Curest

MedTech

Typ	B2B - SW
Säte	Luleå
Fas	Startup

Potential	●
Ekonomisk Utveckling	●
Innovation	●

	2020	2021	2022
Försäljning	0,3	0,4	0,8
Vinst	0,1	0,1	-0,8

elia



Eliq föddes med en enda mission: att hjälpa energiföretag att bli pålitliga och konkurrenskraftiga leverantörer av hushållsenergitjänster. Detta genom att ge slutkunder möjlighet att göra smarta gröna energival, lika enkelt som att handla på Amazon. Lösningarna har skapats med slutkunden i åtanke.

Lösningen gör det möjligt för energileverantörer över hela världen att anpassa sig smidigt och snabbt till den ständigt utvecklande digitala energikonsumentbasen.

Eliq

Jämförelsetjänst

Typ	B2B/B2C - SW
Säte	Göteborg
Fas	Scaleup

Potential	●
Ekonomisk Utveckling	●
Innovation	●

	2020	2021	2022
Försäljning	13	13	20
Vinst	-1,5	-15	-19

finshark



Finshark är ett Fintechbolag som tagit fram nya verktyg för digitala banköverföringar, utbetalningar i realtid och finansiella insikter till alla branscher. Genom en skräddarsydd, personifierad lösning underlättar bolaget onlinebetalningar, för en sömlös shoppingupplevelse.

Med en användarvänlig teknik har Finshark integrerat över 3000 banker på elva europeiska marknader. Exempelvis når tjänsten bland annat 99% av alla skandinaviska bankkonton.

Finshark

Fintech

Typ	B2B
Säte	Lund
Fas	Startup

Potential	●
Ekonomisk Utveckling	●
Innovation	●

	2020	2021	2022
Försäljning	-	-	0,1
Vinst	-0,6	-2,4	-6,6

Fixi Solutions

Digital cykelservice

Typ	B2C - SW
Säte	Luleå
Fas	Startup

Potential	●
Ekonomisk Utveckling	●
Innovation	●

	2020	2021	2022
Försäljning	0,0	0,4	1,5
Vinst	-0,5	-2,6	-5,7

Fixi är ett startup med rötterna i Luleå och Uppsala. Med visionen om friskare och mer hållbara städer underlättar Fixi att få sin cykel lagad. Med digitala logistik- och transporttjänster ökas cykelrörligheten, och med en ny digital infrastruktur förbinds alla intressenter inom cykelekosystemet.

Genom bara några få klick i appen är hela serviceproceduren igång där Fixi hämtar och sedan lämnar tillbaka cykeln.



Flasheye

SecTech

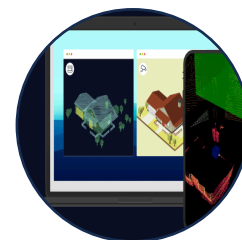
Typ	B2B - SW
Säte	Luleå
Fas	Startup

Potential	●
Ekonomisk Utveckling	●
Innovation	●

	2020	2021	2022
Försäljning	0,1	0,6	2,3
Vinst	0,0	-1,0	-4,2

Flasheye är ett mjukvaruföretag baserat i norra Sverige. Mjukvaran utför avancerad bearbetning av 3D-data och omvandlar den till värdefulla insikter.

En förståelse för vad som sker i den fysiska miljön har potential inom alla branscher, eftersom alla gynnas av automatisering och ökad säkerhet, samt minskat beroende av mänsklig uppmärksamhet. Bolaget har även utvecklat en lidarbaserad teknik till säkerhetsbranschen.



Foodchain by Blockchain

Blockchain

Typ	B2B
Säte	Lidköping
Fas	Startup

Potential	●
Ekonomisk Utveckling	●
Innovation	●

	2020	2021	2022
Försäljning	-	-	4,6
Vinst	-	-	0,1

Foodchain by Blockchain är ett svenskt bolag som har utvecklat en plattform baserat på blockkedjeteknik för livsmedelsproduktion som ger både spårbarhet och transparens.

Genom att implementera en decentraliserad datalagringsplattform får livsmedelsindustrin efterlängtade verktyg för att garantera ursprunget och motverka "greenwashing". Affärsmodellen är av SaaS-karaktär och bolaget jobbar idag med både dryck- och kycklingproducenter.





Future Ordering tillhandahåller en digital beställningsplattform för globala restaurangkedjor. Bolaget har i nästan tio år jobbat för att skapa en ny sorts plattform för den globala livsmedel- och dryckesindustrin.

Future Ordering jobbar med några av de mest lönsamma restaurangkedjorna, är verksamma i tio länder och hanterar miljontals transaktioner varje månad.

Future Ordering

SaaS	
Typ	B2B - SW
Säte	Luleå
Fas	Scaleup

Potential	●
Ekonomisk Utveckling	●
Innovation	●

	2020	2021	2022
Försäljning	31	27	27
Vinst	-0,3	-11	-11

GREENBYTE



Greenbyte är en mjukvaruplattform för effektivisering av förnybar energiproduktion. Energiproducenter kan exportera data genom öppna APIer, och ger åtkomst till data genom individuella anrop.

Det blir möjligt att hämta realtidsdata och statusinformation för tillgångarna hos Greenbyte, och via marknadsplatsen kan ytterligare applikationer kopplas på, vilket personifierar erbjudandet än mer.

Greenbyte

Energi	
Typ	B2B - SW
Säte	Göteborg
Fas	Scaleup

Potential	●
Ekonomisk Utveckling	●
Innovation	●

	2020	2021	2022
Försäljning	42	59	65
Vinst	-43	-26	53

HYKER SECURITY



Hyker Security är ett svenskt cybersäkerhetsföretag som grundades 2023 av Saab. Bolaget erbjuder säkerhet för kommunicerande applikationer, med fokus på att skydda data och integritet.

Hyker Securitys lösningar bygger på en teknologi som möjliggör implementering av End-to-End-kryptering och säkerhet i kommunicerande applikationer. Teknologin är enkel att implementera och kan användas i både nya och befintliga applikationer.

Hyker Security

IT-säkerhet	
Typ	B2B
Säte	Malmö
Fas	Startup

Potential	●
Ekonomisk Utveckling	●
Innovation	●

	2020	2021	2022
Försäljning	1,8	2,3	2,6
Vinst	-3,3	-2,4	-3,9

Inovia AI

Business Intelligence

Typ	B2B - SW
Säte	Göteborg
Fas	Startup

Potential	●
Ekonomisk Utveckling	●
Innovation	●

	2020	2021	2022
Försäljning	-	-	3,4
Vinst	-	-	-0,7

Inovia AI har utvecklat en ny typ av konversationell AI-bot. De inbyggda komponenterna i plattformen är flexibla och tillåter oändlig variation. Med en obegränsad mängd entiteter kan chatboten föra personliga dialoger.

Styrkan i plattformen ligger i avancerade NLP- och NLU-algoritmer (Natural Language Processing, Natural Language Understanding) som leder till en tolkningssäker bot, samtidigt som den blir okänslig för stavfel och är språkagnostisk.

inovia/ai



Insert Coin

Media & Underhållning

Typ	B2B
Säte	Göteborg
Fas	Scaleup

Potential	●
Ekonomisk Utveckling	●
Innovation	●

	2020	2021	2022
Försäljning	4,0	6,7	7,9
Vinst	-6,9	-10	-9,5

Göteborgsbolaget Insert Coin har utvecklat "gamification"-mjukvaran GWEN. Mjukvaran ökar engagemanget och användartiden oavsett om den används internt eller för kunder. Samtidigt utvinns mängder med data om användarnas beteende.

Resultaten som GWEN har talar sitt tydliga språk. En utbildningsapp såg antalet studenter klara kurser med högsta betyg stiga med 300%. Hälsoappar har sett sina "in-app"-köp öka med 26%.

IC
Insert Coin



Ionautics

Ytbehandling

Typ	B2B - HW
Säte	Linköping
Fas	Scaleup

Potential	●
Ekonomisk Utveckling	●
Innovation	●

	2020	2021	2022
Försäljning	6,6	8,1	12
Vinst	0,8	1,0	0,4

Ionautics erbjuder verktyg och expertis för att möta de ökande kraven på prestanda, produktkvalitet, kostnadsminskning och miljöpåverkan för avancerade material.

Bolaget samarbetar nära med sina kunder och använder sin beprövade teknologi för att förbättra befintliga beläggningar och överträffar konkurrenter genom användning av toppmoderna processer samt att bolaget utvecklar nya skräddarsydda beläggningar.

ionautics
THE EXCELLENCE IN THIN FILM COATINGS



keep.



Keep The Company (Keep) erbjuder unika stålstomme-fönster- och dörrlösningar som säkerställer trygghet för fasader och entréer. Systemet är en patenterad lösning som effektivt skyddar mot olika typer av intrång.

Systemet är särskilt utvecklat för att erbjuda ökat skydd bland offentliga utrymmen. Kompletta lösningar erbjuds för byggnader där kraven på design i kombination med skyddsnivån är särskilt höga.

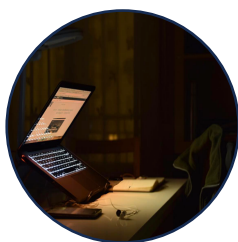
Keep the Company

Säkerhet	
Typ	B2B - HW
Säte	Piteå
Fas	Startup

Potential	●
Ekonomisk Utveckling	●
Innovation	●

	2020	2021	2022
Försäljning	1,9	0,2	5,7
Vinst	0,4	-0,3	0,4

NEAVA



Neava har länge varit en pionjär som utmanat vad som har varit möjligt. Med stark erfarenhet inom frontend-utveckling ligger bolaget nu i framkant när det gäller 3D-visualisering, Virtual & Augmented Reality (AR & VR).

Bland bolagets många kunder återfinns bland annat myndigheter och verk som alla förlitar sig på att arbetet håller hög nivå så att deras verksamheter ska löpa på utan problem.

Neava

SaaS	
Typ	B2B - SW
Säte	Luleå
Fas	Scaleup

Potential	●
Ekonomisk Utveckling	●
Innovation	●

	2020	2021	2022
Försäljning	5,9	5,9	6,9
Vinst	-0,2	-0,4	-0,1



NEW NORDIC
BEVERAGE



New Nordic Beverage har som mål att skapa ett paradigmskifte i vinvärlden. Bolaget tillverkar premiumviner och drycker av de rika, hälsosamma och klimatsmarta nordiska vilda bären och frukt som kommer från odlingsområden med ren natur och frisk luft.

New Nordic Beverage möjliggör att både kvalitet och att göra gott går hand i hand. Tillverkningen av drycker som är trogna essensen av nordiska bär, bidrar samtidigt till en grön omvandling av vin- och dryckesbranschen.

NewNordicBeverage

Lokal dryckestillverkning	
Typ	B2B - HW
Säte	Norsjö
Fas	Scaleup

Potential	●
Ekonomisk Utveckling	●
Innovation	●

	2020	2021	2022
Försäljning	1,2	3,2	3,8
Vinst	0,4	0,1	0,3

Noah

Digital gårdsbutik

Typ	B2C - SW
Säte	Luleå
Fas	Startup

Potential	●
Ekonomisk Utveckling	●
Innovation	●

	2020	2021	2022
Försäljning	0,0	0,8	2,2
Vinst	0,0	-0,5	-2,1

Noah har tagit fram en digital gårdsbutik med småskaligt närproducerad mat från Norrlandsregionen. Via bolagets webshop erbjuds hundratals produkter från fler än 40 olika leverantörer, samlat på ett och samma ställe.

Noah förenklar processen för privatpersoner att handla lokalproducerad mat, samtidigt som man stöttar en levande landsbygd, lokala bönder, biologisk mångfald, ökad självförsörjningsgrad, klimatmålen, naturen, djur samt att kunskap och kulturarv bevaras.



NordiqQuickSystems

Industri

Typ	B2B - HW
Säte	Piteå
Fas	Startup

Potential	●
Ekonomisk Utveckling	●
Innovation	●

	2020	2021	2022
Försäljning	1,6	4,9	7,2
Vinst	-2,4	-2,9	-4,7

Sedan 2025 har Nordiq Quick Systems fokuserat på att utveckla segmenterade kedjehjul som enkelt kan roteras och bytas ut. Den innovativa lösningen möjliggör maskinunderhåll utan att behöva ta bort kedjan eller hjulkroppen, vilket resulterar i kortare avbrott, ökad lönsamhet och förbättrad säkerhet.

Produkterna är designade och utvecklade i norra Sverige och målet är att det patenterade kedjehjulet ska bli den nya standarden inom branschen och effektivisera industrin. Inte bara i Sverige, utan globalt.



Northvolt

Batteritillverkning

Typ	B2B - HW
Säte	Skellefteå
Fas	Scaleup

Potential	●
Ekonomisk Utveckling	●
Innovation	●

	2020	2021	2022
Försäljning	191	348	1116
Vinst	-535	-734	-2000

Northvolt är verksamma inom batteritillverkningsindustrin. Med 100% förnybar energi i produktionen, siktar bolaget på att leverera batterier med 80% lägre koldioxidavtryck jämfört med de som tillverkas med energi från kol.

Bolaget grundades 2016 och omfattas idag av över 5500 anställda från över 120 länder. Vid 2030 ska den årliga produktionskapaciteten vara uppe i 150 GWh.

northvolt®



NUITEQ®



NUIITEQ är ett samarbetsinriktat mjukvarubolag som möjliggör för team, utbildningsinstitutioner och företag att skapa värde genom smartare mänsklig interaktion.

NUITEQ har även en utbildningsplattform som stödjer skolor, lärare och elever och möjliggör en engagerande lärandeupplevelse. Den förenklar integrationen av personlig inläring och undervisning med ett användarvänligt gränssnitt som tilltalar både lärare och elever.

NUITEQ

SaaS/EdTech

Typ	B2B - SW
Säte	Skellefteå
Fas	Scaleup

Potential	●
Ekonomisk Utveckling	●
Innovation	●

	2020	2021	2022
Försäljning	26	32	28
Vinst	0,0	3,0	-0,5

OCCTOO.



Occtoo är en databasplattform för upplevelser som digitalt stödjer team inom detaljhandeln och varumärken för att ge dessa omedelbar tillgång till data, och möjligheten att kombinera data med innehåll utan kostsamma integrationer.

Med "The Experience Data Platform" sammanlänkas och aktiveras all data och innehåll från alla typer av system, och gör det möjligt att skapa nya digitala upplevelser 4x snabbare än med konventionella metoder.

Occtoo

RetailTech

Typ	B2B - SW
Säte	Malmö
Fas	Scaleup

Potential	●
Ekonomisk Utveckling	●
Innovation	●

	2020	2021	2022
Försäljning	8,9	16	23
Vinst	1,2	-10	-22

ONCE UPON A TIME



Once Upon lanserades på App Store och Google Play sommaren 2017 och är en hybrid mellan ett fysiskt och digitalt fotoalbum. Kunderna skickar smidigt in sina bilder via appen, Once Upon skapar sedan ett fysiskt fotoalbum som efter några dagar återfinns i kundens brevlåda.

Baserade i Skellefteå har Once Upon närvaro i Sverige, Tyskland, Nederländerna och Österrike. Appen finns tillgänglig på 12 språk och har laddats ner 4,3 miljoner gånger.

Once Upon

SaaS

Typ	B2C - SW
Säte	Skellefteå
Fas	Scaleup

Potential	●
Ekonomisk Utveckling	●
Innovation	●

	2020	2021	2022
Försäljning	74	94	152
Vinst	-0,9	-11	-14

Phasebox

EI & Elektronik

Typ	B2C - HW
Säte	Malmö
Fas	Startup

Potential	●
Ekonomisk Utveckling	●
Innovation	●

	2020	2021	2022
Försäljning	-	0,2	3,1
Vinst	-0,3	-0,1	0,3

PhaseBox är en avancerad laddbox speciellt utformad för att ladda elbilar och laddhybrider. Den är mångsidig och passar lika bra för användning i en privatvilla som i flerfamiljshus eller på företagsparkeringar. Säkerhet har högsta prioritet.

Med nya PhaseBox 2.0 introduceras en helt unik patenterad funktion: autonom lastbalansering, att man inte längre är beroende av WiFi vilket innebär fördelar både för kunden och installatören.

PHASEBOX



Pilotfish

IoT/Fordon

Typ	B2B - SW/HW
Säte	Göteborg
Fas	Scaleup

Potential	●
Ekonomisk Utveckling	●
Innovation	●

	2020	2021	2022
Försäljning	41	27	21
Vinst	-21	-8,1	-12

Pilotfish för samman IoT (Internet of Things) och publika transportmedel. En standardiserad lösning kopplar samman fordonsystem med varandra och molnet, med ekokörning, lägre IT-investeringar, besparingar på underhåll och utan leverantörlåsning som resultat.

Med tre olika paketslösningar adresserar bolaget alla typer av behov, men ger alla oberoende tillgång till en hög standard av informationsteknologin.

Pilotfish®
A Voith Company



Position Green

Business Intelligence

Typ	B2B - SW
Säte	Malmö
Fas	Scaleup

Potential	●
Ekonomisk Utveckling	●
Innovation	●

	2020	2021	2022
Försäljning	11	20	53
Vinst	0,1	-4,2	-20

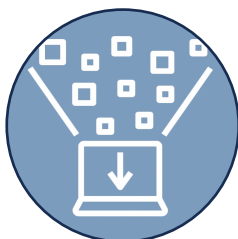
Position Green hjälper företag att bygga motståndskraftiga och hållbara organisationer. Med en unik kombination av ESG-mjukvara, rådgivning, e-lärande och försäkring som driver framgång inom hållbarhet och möjliggör positiv förändring.

Med vägledning genom komplex terräng gör Position Green hållbarhet konkret, mätbar och handlingsbar för att skynda på ESG-prestanda och stärka kundernas konkurrenskraft, som leder till bättre affärer i en mer hållbar värld.

position green



Predge



Predge levererar avancerade beslutsstöd tjänster för drift och underhåll. Genom att använda befintliga datakällor förutspår bolaget fel och uppskattar den återstående användbara livslängden för tillgångarna.

Predge ger en bra grund för bättre beslutsfattande med pålitlig information, arbetar med kunder som LKAB och SSAB.

Predge

SaaS	
Typ	B2B - SW
Säte	Luleå
Fas	Scaleup

Potential	●
Ekonomisk Utveckling	●
Innovation	●

	2020	2021	2022
Försäljning	7,1	7,3	8,7
Vinst	-1,8	-4,1	-13

publicinsight



PublicInsight erbjuder bolag digitala verktyg och rådgivning för den offentliga affären, och hjälper företag öka sin försäljning.

PublicInsights SaaS-modell förenklar tillgången till affärer inom offentlig sektor för privata företag. Genom ett digitalt AI-verktyg matchar PublicInsight ihop bolag med uppdragsgivare inom offentlig sektor, och har nyligen påbörjat lansering inom Sverige och EU.

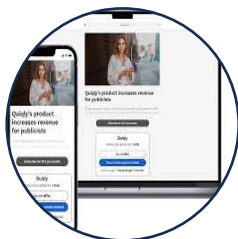
Public Insight

Offentlig SaaS	
Typ	B2B - SW
Säte	Luleå
Fas	Startup

Potential	●
Ekonomisk Utveckling	●
Innovation	●

	2020	2021	2022
Försäljning	0,6	1,8	1,2
Vinst	0,0	-1,2	-1,5

Quiqly



Quiqly möjliggör för tidningar att nå nya läsare som är intresserade av innehållet men tvekar att starta en prenumeration. Där läsarna kan betala för enstaka artiklar istället för en full prenumeration.

Med några få klick för båda parter läggs grunden för en långsiktig relation och ger tidningar en extra inkomstkälla. Samtidigt får läsarna tillgång till journalistik utan något åtagande.

Quiqly

FinTech	
Typ	B2B - SW
Säte	Växjö
Fas	Startup

Potential	●
Ekonomisk Utveckling	●
Innovation	●

	2020	2021	2022
Försäljning	-	-	-
Vinst	-	-	-

Rajd Systech

SaaS	
Typ	B2B - SW/HW
Säte	Piteå
Fas	Scaleup

Potential	●
Ekonomisk Utveckling	●
Innovation	●

	2020	2021	2022
Försäljning	3,1	7,7	21
Vinst	-2,1	-1,4	0,3

Rajd Systech utvecklar, marknadsför och levererar säkerhetslösningar för hantering av testbanor till den globala fordonprovingsindustrin. Genom att erbjuda både standard- och skräddarsydda lösningar blir lösningarna exakt anpassade till enskilda testbanor.

Rajd Proving Ground Management Solution (Rajd PGM) erbjuder ett heltäckande affärsflödesverktyg för att effektivisera testanläggningen och skapa kärnvärden.



Realforce

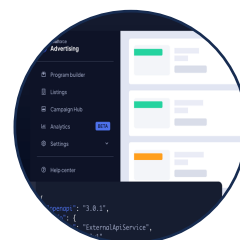
Marknadsföring	
Typ	B2B - SW
Säte	Göteborg
Fas	Scaleup

Potential	●
Ekonomisk Utveckling	●
Innovation	●

	2020	2021	2022
Försäljning	78	79	95
Vinst	4,3	-8,5	-20

Realforce siktar mot att förenkla och modernisera möjligheterna till marknadsföring för fastighetsbranschen. Bolaget möjliggör ny typ av insikter för marknadsföring av varumärken, teams, mäklare och byggnader genom ge insikter kring närvaro på hemsidor skapas fler leads.

Uppdelat på Advertising, Data och Media erbjuder Realforce en helhetstjänst till fastighetsbranschen. Bolaget finns på sex kontor i Sverige, Storbritannien och USA.



Reclaimit

E-handel	
Typ	B2B - SW
Säte	Piteå
Fas	Scaleup

Potential	●
Ekonomisk Utveckling	●
Innovation	●

	2020	2021	2022
Försäljning	12	14	19
Vinst	-2,3	-3,4	-0,4

Reclaimit har över två decennier av erfarenhet av kundärenden med fokus på returer, reklamationer och högkvalitativ service.

Bolaget insåg tidigt vikten av att erbjuda en enkel och lönsam hantering av eftermarknaden. Med 17 miljoner hanterade kundärenden och en marknadsledande position i Norden inom automatiserade retur- och reklamationssystem, kan bolagets teknologi minska kostnader med upp till 80%.



reguity  group



Reguity Group, baserat i Göteborg, erbjuder online- och offlinelösningar för att underlätta investeringar i privata och olistade bolag.

Bolagets långsiktiga mål är att konsolidera alla privata bolags ägande till en gemensam sömlös plattform. Detta ska leda mervärde och skapa nya möjligheter för de privata bolagen, men även för deras ägare och investerare.

Reguity

Fintech

Typ	B2B & B2C
Säte	Göteborg
Fas	Scaleup

Potential	
Ekonomisk Utveckling	
Innovation	

	2020	2021	2022
Försäljning	3,9	4,4	5,0
Vinst	-0,3	-1,7	-3,9

 sensenode



SenseNode erbjuder en effektiv lösning för övervakning av energiförbrukning genom kombinationen av avancerad teknik, det skräddarsydda analysverktyget Energy Analytics och en expertis inom energihantering.

Energieffektivisering är inte bara positivt för miljön och kostnadsminskningar utan utgör även en viktig komponent för att möta kraven i en rad regelverk, inklusive CSRD-rapportering.

SenseNode

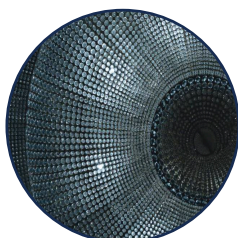
Energi

Typ	B2B - SW
Säte	Lund
Fas	Scaleup

Potential	
Ekonomisk Utveckling	
Innovation	

	2020	2021	2022
Försäljning	1,7	2,0	4,7
Vinst	-3,5	-6,9	-6,1

 sightic



Sightic Analytics AI-baserade mjukvara används för testning av olika substanser genom bildanalys av ögat. Baserat på flera vetenskapligt bevisade mått analyserar mjukvaran en kort filmsekvens av ögat. Lösningen kan användas i sammanhang när saliv, urin eller blodprov inte är lämpliga.

Bolagets mål har varit att utveckla en lösning som är agnostisk gentemot hårdvara. En lösning som kan integreras i alla telefoner och datorer.

Sightic Analytics

MedTech

Typ	B2B
Säte	Göteborg
Fas	Startup

Potential	
Ekonomisk Utveckling	
Innovation	

	2020	2021	2022
Försäljning	-	-	-
Vinst	-	-1,8	-3,1

Sigmastocks

FinTech

Typ B2C - SW
Säte Göteborg
Fas Scaleup

Potential 
Ekonomisk Utveckling 
Innovation 

	2020	2021	2022
Försäljning	2,2	0,1	-
Vinst	-8,1	-11	-12

Sigmastocks vill göra det enkelt att spara i aktier genom ett automatiserat sparande i en skräddarsydd portfölj till låga avgifter. Användarna har full kontroll över sitt ägande och kan exkludera specifika branscher.

Med en teknik baserad på matematiska modeller skannas runt 900 bolag varje dag. Genom att analysera nyckeltal tillsammans med egna tester för att hitta aktier som kommer skapa överavkastning över tid.



Smart Recycling

Återvinning

Typ B2B - HW
Säte Luleå
Fas Scaleup

Potential 
Ekonomisk Utveckling 
Innovation 

	2020	2021	2022
Försäljning	6,3	7,0	7,4
Vinst	1,4	0,4	0,4

Smart Recycling erbjuder tjänster inom återvinning, återanvändning, sker destruktion av textilier och prototyper till hållbarhetsföreläsningar. Genom det webbaserade systemet, eSmart, där kunder enkelt kan övervaka och optimera sitt hållbarhetsarbete.

Systemet ger tillgång till statistik och rapporter som förenklar hållbarhetsrapportering och underlättar kommunikation med både medarbetare och kunder.



Snêk

SaaS

Typ B2B - SW
Säte Kalix
Fas Scaleup

Potential 
Ekonomisk Utveckling 
Innovation 

	2020	2021	2022
Försäljning	1,7	7,3	12
Vinst	-1,3	-0,7	-0,3

Snek gör det möjligt att förverkliga köksdrömmar genom en kombination av traditionellt hantverk och modern teknik. Bolaget har utvecklat ett kök i massiv furu med oändliga möjligheter.

Med designverktyget får kunder full kontroll över kökets utformning. Snek tillverkar och levererar köket direkt till dörr, utan onödiga mellanhänder. 2023 har varit ett rekordår i både ordergång och produktion och efterfrågan fortsätter öka. Sedan starten 2019 har bolaget levererat över 300 kök.






Sweratel är ett svenskt innovativt företag som fokuserar på ny teknik och FoU för att utveckla morgondagens kommunikationssystem. Sweratel är främst specialiserat på design, utveckling och integration av modern programvara och hårdvara för realtidskommunikationssystem.

Arkitekturen för Sweratel-systemet är byggd på en flexibel modulär plattform. Konceptet omfattar makro- och mikroprogramvarumoduler för ett komplett end-to-end-system.

Sweratel

Energi

Typ	B2B - SW
Säte	Jönköping
Fas	Startup

Potential	●
Ekonomisk Utveckling	●
Innovation	●

	2020	2021	2022
Försäljning	0,5	0,7	3,5
Vinst	-2,6	-2,0	0,2




ThingWave erbjuder en digital plattform och toppmoderna IoT-lösningar för olika industriella tillämpningar. Från förbättrad säkerhet och prediktivt underhåll till logistik och gruvsdrift under marken, assisterar ThingWaves digitala plattform genom hela värdekedjan för digitalisering.

Bolaget startades som en spinoff från Luleå Tekniska Universitet i februari 2016 som ett självklart steg efter att ha vunnit IPSO Challenge 2015 i San Jose, USA.

Thingwave

SaaS / IoT

Typ	B2B - SW
Säte	Luleå
Fas	Scaleup

Potential	●
Ekonomisk Utveckling	●
Innovation	●

	2020	2021	2022
Försäljning	2,2	2,5	4,6
Vinst	-0,2	0,0	0,0




Transfer Galaxy är en säker betalningstjänst som riktar sig främst till immigranter i Europa och underlättar överföringar av pengar till deras hemländer. Bolagets mål är att erbjuda en snabb, enkel och smidig betalningslösning, oavsett avstånd, oavsett gränser till mottagaren.

Transfer Galaxy står under Finansinspektionens tillsyn och användarnas data är krypterad. Bolaget samarbetar med ledande banker och betalningsleverantörer.

Transfer Galaxy

FinTech

Typ	B2C - SW
Säte	Örebro
Fas	Scaleup

Potential	●
Ekonomisk Utveckling	●
Innovation	●

	2020	2021	2022
Försäljning	95	132	171
Vinst	4,0	1,6	-2,4

Turborilla

SaaS	
Typ	B2C - SW
Säte	Luleå
Fas	Scaleup

Potential	●
Ekonomisk Utveckling	●
Innovation	●

	2020	2021	2022
Försäljning	19	33	56
Vinst	-0,1	11	-0,1

Turborilla är en oberoende spelstudio baserad i Sverige. Bolaget skapar actionsport-spel med fysikbaserad gameplay som integrerar viktiga element av realism i en arkadupplevelse.

De mobila spelen har installerats över 120 miljoner gånger över hela världen. Ett kreativt och innovativt team utgör bolagets kärna, tillsammans med passionen för att skapa spel i världsklass.



Tvinn/Recap Power

Energi	
Typ	B2B - SW
Säte	Uppsala
Fas	Startup

Potential	●
Ekonomisk Utveckling	●
Innovation	●

	2020	2021	2022
Försäljning	3,3	3,8	2,6
Vinst	0,2	-0,2	-0,7

Tvinn möjliggör energieffektivitet genom att optimera elnätets användning och utnyttja lokalt producerad energi i kombination med batterier. Nebulaplattformen balanserar, prioriterar och schemalägger energiflöden.

Systemet är utformat för att stödja en omfattande elektrifiering av kommersiella fordon trots elnätets begränsningar. Kombinationen av energihanteringsystem och smarta laddningslösningar är kritisk.

Recap



Visiba Care

MedTech	
Typ	B2B
Säte	Göteborg
Fas	Scaleup

Potential	●
Ekonomisk Utveckling	●
Innovation	●

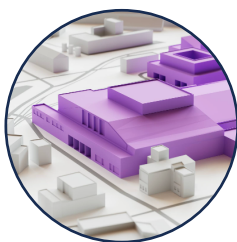
	2020	2021	2022
Försäljning	52	74	80
Vinst	-17	-16	-44

Visiba utvecklar och levererar digitala vårdtjänster. Visiba är ett innovativt företag som har potential att förändra hur vården levereras. Bolagets fokus på tillgänglighet, effektivitet och individanpassning gör det till ett attraktivt alternativ för vårdgivare i alla delar av världen.

Visibas kunder inkluderar regioner, kommuner och privata vårdgivare. Bolaget har redan etablerat sig som en ledande aktör inom digital vård i Norden.

Visiba Care



Widefind är experter inom UWB (Ultra Wideband), positionering och robusta system. Bolaget erbjuder tillförlitliga positioneringslösningar som bidrar till ökad säkerhet, effektivitet och produktivitet inom industrin.

Positionerad i norra Sverige, mitt i den brinnande gröna revolutionen där tung industri ska ställa om mot en hållbar framtid kan Widefind vara en av nycklarna.

Widefind

Industrisystem

Typ	B2B - SW
Säte	Luleå
Fas	Startup

Potential	●
Ekonomisk Utveckling	●
Innovation	●

	2020	2021	2022
Försäljning	1,2	3,8	3,5
Vinst	0,5	0,0	-0,9




Xore är en världsledande leverantör av analysutrustning och relaterade tjänster till gruvindustrin. Xore är det naturliga valet när det gäller utrustning för analys av massa och vätskor online. Genom äkta svensk ingenjörskonst, med bas i Skellefteå, är varumärket Boxray Xore utvecklat på innovationer från den svenska gruvindustrin.

Med robusta, precisa och pålitliga system minskar Xore tiden för underhåll och maximerar lönsamhet och produktivitet.

Xore

SaaS/Industri

Typ	B2B - SW/HW
Säte	Skellefteå
Fas	Scaleup

Potential	●
Ekonomisk Utveckling	●
Innovation	●

	2020	2021	2022
Försäljning	5,9	1,8	6,6
Vinst	0,3	-1,5	0,2

Northern CapSek Ventures AB
Vallgatan 27
411 16 Göteborg

Servicegatan 1
941 51 Piteå

Vid frågor, kontakta oss på

Email: info@capsek.se
Tel: +46 31 20 90 00